



IDfriches
Auvergne-Rhône-Alpes



Présentation des conventions entre la MEL et le BRGM portant sur les sols notamment pollués

JR Mossmann
DAT/HdF - BRGM



Présentation des conventions entre la MEL et le BRGM portant sur les sols notamment pollués

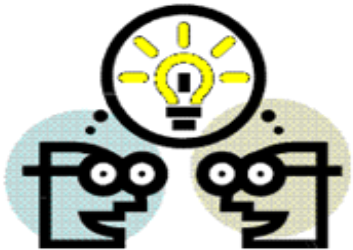
Délibération cadre « Des friches industrielles polluées à la régénération urbaine » (01/07/2011)

- Le recyclage responsable des friches industrielles (rapport mission politique communautaire friches industrielles et pollutions historiques (juin 2010))
- Apprécier les résultats des études et les conséquences pour les usagers des sites et pour les porteurs de projets dans la mise en œuvre de la méthodologie nationale dans les projets de renouvellement urbain : revue critique.



Première convention (2013)

FICHES METHODOLO GIQUES



2013 : consolidation des outils méthodologiques pour la réalisation d'études de sols potentiellement pollués sur le territoire anciennement industriel.

- Etape 1 – Elaboration du diagnostic du Programme
 1. Prise de connaissance des travaux engagés par Lille Métropole sur la régénération des friches industrielles polluées ;
 2. L'identification du contexte et de la constitution des corpus d'études de pollution ;
 3. Le recensement des outils méthodologiques, guides existants, notes ministérielles, réglementation, normes, ... pour la réalisation d'études de pollution des sols.
- Etape 2 - Evaluation/hiérarchisation de la pertinence des documents recensés
- Etape 3 - Propositions de recommandations d'utilisation d'outils méthodologiques/guides pour chacune des thématiques identifiées sous formes de fiches thématiques

Retour d'expérience sur deux ans de revues critiques

Constats



- Utilisation inappropriée de l'EQRS
- Absence de vrai bilan coût / avantage
- Des diagnostics préalables insuffisamment informatifs
- Problèmes récurrents de référentiels
- Difficulté d'articulation entre le contexte et les enjeux des études et la méthodologie nationale
- Etudes considérées comme une formalité administrative à satisfaire
- Mauvaise interprétation du statut des terres
- Incertitudes et espaces de liberté laissés dans la méthodologie compliqués à surmonter et à remplir

Essentiellement lié au fait que la méthodologie est initialement conçue pour gérer des installations classées mais qui nécessite une adaptation pour y appliquer ses principes en dehors de ce cadre (changements d'usages)

→ 12 Fiches thématiques

Seconde convention (2014-2015)

Référentiel expérimental



Référentiel pédogéochimique Régional

- Pourquoi se référer à des sols sélectionnés comme « non anthropisés » pour caractériser le milieu urbain ?
- Les « sols » urbains sont anthropisés par les activités humaines : jusqu'à quel point ?

→ **Quelle est la qualité « normale » des terres excavées en milieu urbain ?**

Lien avec la géologie du substratum

+

Dégradations par les activités urbaines

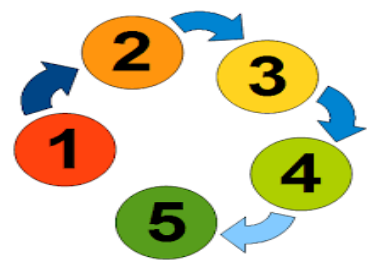
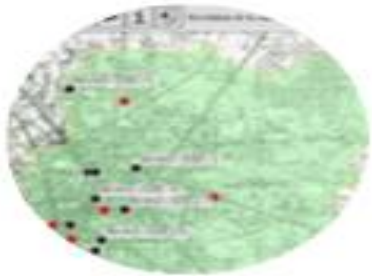
- Industrielle
- Automobile
- Chauffage
- Domestique

...

→ Approche statistique

Troisième convention (convention cadre 2016-2018)

Connaissance du sous-sol



Deux thématiques :

1. L'expertise et le conseil liés aux risques du sol et du sous-sol de la MEL
 - Action n°1: La consolidation des données existantes au sein d'une base structurée, en lien avec la Direction SIG de la MEL, l'enrichissement des cartographies du sous-sol existantes ;
 - Action n°2 : La mise à jour de la Base des Anciens Sites Industriels et Activités de Service (BASIAS) ;
 - Action n°3 : L'étude des interactions entre fonctions du sol et stratégie foncière.

Troisième convention (convention cadre 2016-2018)

Expertise et conseils



Deux Thématiques :

2. La consolidation et la représentation de la connaissance du sol et du sous-sol de la MEL
 - Action 1: Actualiser les fiches méthodologiques ou en créer de nouvelles du guide technique
 - Action 2 : Compléter la base de données qualité des sols constituée pour la réalisation du référentiel du sous-sol métropolitain en cours d'élaboration.
 - Action 3 : Décliner localement une méthodologie de gestion des terres d'excavation de chantier sur le territoire de la MEL.

Lever les obstacles à la poursuite du renouvellement urbain

Une méthodologie pragmatique

